



WESTCOAST PERSEUS
OCD SPRING SNAPPY 34275 EX-90-3E-CAN
WESTENRADE SPRING
OCD SUPERSIRE SNAPPY GP-80-3YR-USA
SEAGULL-BAY SUPERSIRE
OCD ROBUST SHIMMER EX-90-2E-USA DOM

GTPI 2771

TD TR TL CNF TY MWC TV 99%-I HH1F HH2F HH3F HH4F HH5C HH6F HCDF

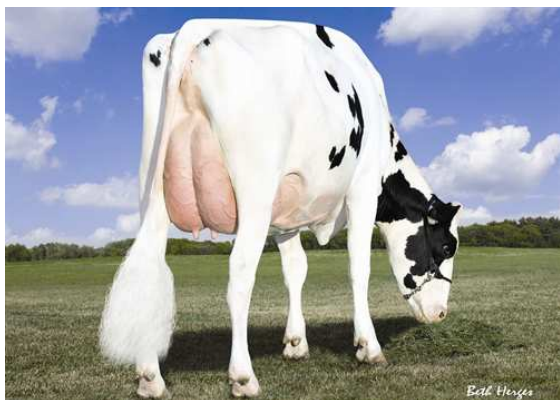
Per.№ #: H0840M3142935459 aAa: 315246 DMS: 345
Роден: 10/18/2017 Капа Казеин: AB Бета Казеин: A2A2

ПРОДУКТИВНОСТ	170 Стада	1802 Дъщ.	99% Над.	MACE-G / 08-23	
Мляко Паунди	754	Масло Паунди	44	Масло %	+0.05
Протеин Паунди	51	Протеин %	+0.10		
NM\$ 739	CM\$ 764	FM\$ 593	GM\$ 719	DWP\$ 948	
ефективност на фуража	161	RFI	-172	Feed Saved	32
			Methane Efficiency	103	
Средно Мляко от Дъщерите		Мляко	28,473 Паунди	Масло	1,149 Паунди
				Протеин	940 Паунди

ЗДРАВЕН СТАТУС & РЕПРОДУКЦИЯ	Имунитет		113
Продуктивен Живот	5.1	Имунитет на телета	107
Соматичи Клетки	2.58	Cow Conception Rate	2.5
Дъщерен процент на забременяване	1.2	Heifer Conception Rate	1.8
Пригодност за живот	0.6	Лекота на Отелване	2.1% 95% Над.
Heifer Livability	0.9	Раждаема лекота на дъщерите	2.1% 82% Над.
индекс на фертилитета	1.7	Мъртвораждаване	6.6%
		Мъртвораждаване на дъщерите	4.9%

СТРУКТУРА	93 Стада	461 Дъщ.	95% Над.	MACE / 08-23
птат		0.96	Композиция на Тялото	0.92
Виме		1.62	Млечна Композиция	-0.25
Копита & Крайници		0.60		

Височ.на Тяло				Високо	+0.69
Здравина на Тялото				Силно	+0.73
Дълб.на Гр. Кош				Дълбок	+0.20
Млечни Форми				Замусколени	-0.20
Ъгъл на Крупата				Висок	-2.13
Широчина в Задна Част				Широк	+0.71
Зад.Крайн.Странично				Изправени	-0.47
Зад.Крайн.Отзад				Прави	+0.75
Ъгъл на Колитото				Голям	+1.12
Оц.наКопита & Крайници				Висока	+0.67
Захв.пр.част на Вимето				Зраво	+1.82
Зад.Ч.Виме вис.на захв.				Висока	+1.68
Зад.Ч.Виме шир.на захв.				Широка	+1.86
Бразда на Вимето				Силно изр.	+1.37
Дълбочина на Вимето				Плитко	+1.72
Постан.Предни Цицки				Тясна	+0.23
Дълж.Предни Цицки				Дълги	+0.15
Постан.Задни Цицки				Тясна	+1.11



AMMON-PEACHEY SHANA
FOURTH DAM



AMMON-PEACHEY SHANA
FOURTH DAM



PINE-TREE MARTHA SHEEN TY
FIFTH DAM



HOLSTEIN CANADA

OCD SHERPA-ET PB

HO840M3142935459 B&W ET B:18 Oct 2017
 *A2A2*CVF*RDF*BYF*BLF*DPF*CNF
 CAN-GPA Apr*19 77%Rel GPA LPI 3365/73%
 KG M 1273/76% F 73/90% %F 0.23 PRO\$
 MR 108 P 76/97% %P 0.30 2356
 CAN-GPA Apr*19 74%Rel CONF 6/85%
 MS 6 F&L 7 DS 1 RP -5

WESTCOAST PERSEUS PB

HOCANM12283318 B&W *A2A2*CVF*BYF*BLF*DPF*
 VG-87-3YR-CAN
 F&L:86 DS:88 RP:88
 CAN-GPA Apr*19 81%Rel GPA LPI 3268/76%
 KG M 1036/67% F 72/90% %F 0.30 PRO\$
 MR 106 P 74/97% %P 0.34 2182
 CAN-GPA Apr*19 77%Rel CONF 6/85%
 MS 6 F&L 6 DS 1 RP -3

OCD SPRING SNAPPY 34275-ET PB

HO840F3131668439 B&W ET B:27 Jul 2015
 CAN-GPA Apr*19 81%Rel GPA LPI 3001/77%
 KG M 1199/90% F 74/98% %F 0.25 PRO\$
 MR 106 P 54/97% %P 0.13 1847
 GMACE Apr*19 78%Rel CONF 4/64%
 MS 5 F&L 1 DS 0 RP -3

SANDY-VALLEY-I PENMANSHIP PB

HOCANM108733942 B&W *A1A2*CVF*RDF*BYF*BLF
 CAN-GEBV Apr*19 93%Rel GLPI 2864/88%
 KG M 818 F 35 %F 0.03 P 56 %P 0.24
 CAN-GEBV Apr*19 89%Rel CONF 3

VIEW-HOME DRMAN WSCONSIN-ET PB

HOUSAF72933048 B&W ET B:01 Jun 2013
 VG-88-3YR-CAN 3*(4/12)
 02-02 305 10316 438 4.3 382 3.7
 365 12279 522 4.3 460 3.8
 ME 13974 582 4.2 501 3.6
 2 LACT: 23429 983 4.2 837 3.6 KG

WESTENRADE ALTASPRING PB

HONLDM949033666 B&W *A2A2*CVF*BYF*BLF*DPF
 CAN-GEBV Apr*19 98%Rel GLPI 3118/94%
 KG M 1227 F 89 %F 0.37 P 62 %P 0.17
 CAN-GEBV Apr*19 97%Rel CONF 7

OCD SUPERSIRE SNAPPY-ET

HO840F3013463776 ET B:04 Dec 2013
 Progeny Data: 0EX 0VG 3GP 0G 0F
 3 DAUS ME AVG: 15032 636 4.2 493 3.3

OFFICIAL PEDIGREE / GÉNÉOLOGIE OFFICIELLE

Issued: 27 Jun 2019

4th-7th Maternal Dam
 AMMON-PEACHEY SHANA-ET VG-87-2YR-CAN 10*
 PINE-TREE MARTHA SHEEN-ET VG-86-3YR-USA 9*
 PINE-TREE MISSY MARTHA-ET VG-86-4YR-USA
 WESSWOOD-HC RUDY MISSY-ET EX-92-3E-USA

MR LOOKOUT P ENFORCER-ET PB

HOUSAM71302825 B&W *A2A2*CVF*BYF*BLF*DPF
 EX-90-3YR-CAN

SANDY-VALLEY NU PENELOPE-ET PB

HOUSAF70811740 B&W ET B:29 Jul 2012
 VG-85-2YR-USA

VAL-BISSON DOORMAN PB

HOCANM107281711 B&W *A2A2*CVF*BYF*BLF*DPF
 EX-90-5YR-CAN ST'16

PINE-TREE 2149ROBST 4846-ET PB

HOUSAF69804610 B&W B:16 Mar 2011
 VG-87-7YR-USA 2*(0/13)

MOUNTFIELD SSI DCY MOGUL-ET PB

HO840M3006972816 B&W *A1A2*CVF*RDF*BYF*BL
 EX-93-7YR-USA EXTRA'15

WESTENRADE CARRERA PB

HONLDF931730982 B&W ET B:28 Mar 2011
 VG-85-2YR-NLD

SEAGULL-BAY SUPERSIRE-ET PB

HOUSAM69981349 B&W *A1A2*CVF*BYF*BLF*DPF
 EX-90-6YR-USA SP'15

OCD ROBUST SHIMMER-ET PB

HO840F3008315320 B&W ET B:08 Mar 2011
 EX-90-4YR-USA
 Progeny Data: 0EX 1VG 0GP 0G 0F
 1 DAUS ME AVG: 13338 455 3.4 433 3.2